



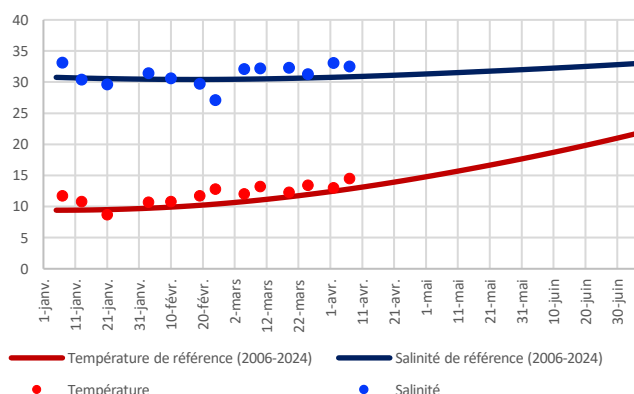
Prélèvements du 7 avril 2025
PM = 15h03 – coefficient 42

Lieu de prélèvement	Température de l'eau -1m (°C)	Salinité -1m (‰)	Quantité de larves / 1,5m ³		
			Stades		
			Petites (<0,11mm)	Moyennes (0,11 à 0,2mm)	Grosses (>0,2mm)
Arguin	13,7	34,2	300 ↗	180 ↗	0 ↘
Ferret	14,1	33,5	300 ↗	320 ↗	0 ↘
Courbey	14,4	32,6	200 ↗	20 ↘	0 ↘
Piquey	14,9	31,1	0 ⇨	110 ↗	0 ↘
Humeyre	15,3	31,1	110 ↗	30 ↘	0 ⇨
Moyenne	14,5	32,5	182	132	0

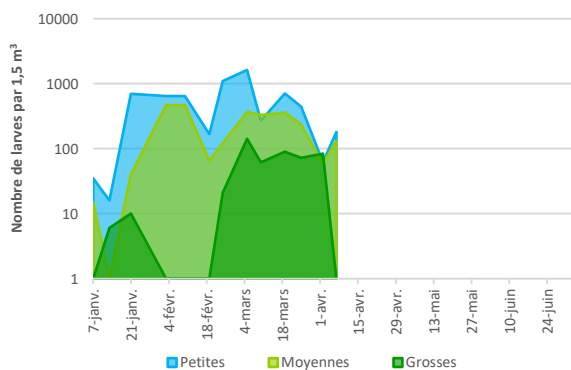
Appréciation des quantités de larves en comparaison avec les références par stades larvaires : Abaque basé sur les résultats de l'ensemble des points obtenus depuis 2016 (Arguin et Courbey) et 2018 (Ferret, Piquey, Humeyre) ; Source CAPENA.

Appréciation des quantités de larves
 Faible
 Modérée
 Forte

Évolution de la température et de la salinité de l'eau à -1 m



Évolution des cohortes de larves de moules en 2025



Références des températures et salinités de l'eau sur le Bassin d’Arcachon – données Ifremer réseau ARCHYD

La **température de l'eau** est très supérieure (+1.7°C) à la moyenne de référence 2006-2024.

La **salinité** est très supérieure (+ 1.6 ‰) à la moyenne de référence 2006-2024.

Présence de larves de moules au stade *petites* en quantité faibles sur tous les sites.

Présence de larves de moules au stade *moyennes* en quantité modérée au Ferret. Présence en quantités faibles sur tous les autres sites.

Absence de larve de moules au stade *grosses* sur tous les sites.

Prochains prélèvements de larves de moules le 16 avril 2025.

Léa MARMION – l.marmion@cape-na.fr
CAPENA – Expertise et Application

05 57 73 08 45 / 06 81 98 30 72 – <https://www.cape-na.fr/>



RÉGION Nouvelle-Aquitaine

