



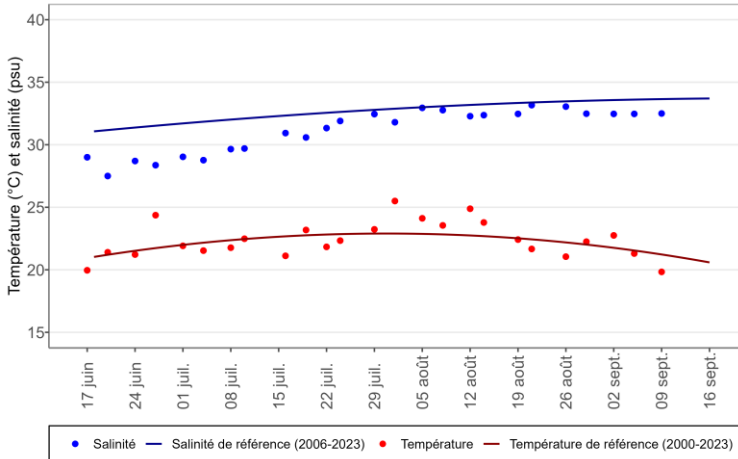
Prélèvements du 9 septembre 2024
BM = 15h22 / PM = 21h43

| | Lieu de prélèvement | Heure du prélèvement | Température de l'eau -1m (°C) | Salinité -1m (‰) | Quantité de larves / 1,5m ³ | | | |
|---------------|---------------------|----------------------|-------------------------------|------------------|--|------------------|----------|---------|
| | | | | | Stades | | | |
| | | | | | Petites | Petites évoluées | Moyennes | Grosses |
| Secteur Est | Arams | 17h55 | 20,0 | 32,1 | 0 ↘ | 0 ↘ | 0 ↘ | 25 ↗ |
| | Gujan | 18h10 | 18,8 | 32,2 | 0 ⇨ | 0 ↘ | 0 ⇨ | 0 ⇨ |
| | Comprian | 18h25 | 20,1 | 31,2 | 0 ↘ | 0 ↘ | 0 ↘ | 0 ⇨ |
| Secteur Ouest | Courbey | 18h55 | 19,8 | 33,8 | 120 ↘ | 0 ↘ | 0 ↘ | 0 ⇨ |
| | Piquey | 19h10 | 20,1 | 33,1 | 90 ↗ | 25 ↘ | 0 ↘ | 0 ↘ |
| | Arès | 19h20 | 20,2 | 32,6 | 0 ↘ | 0 ↘ | 0 ↘ | 20 ↘ |

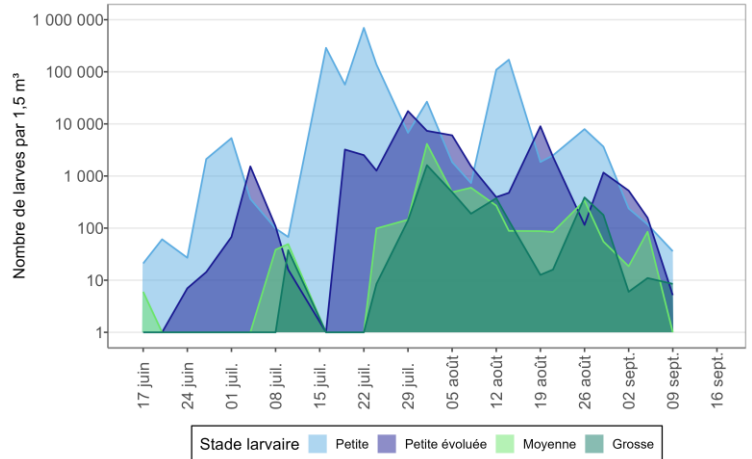
Les flèches ↘ ⇨ ↗ représentent l'évolution depuis le dernier bulletin.
Appréciation des quantités de larves en comparaison avec les références par stades larvaires : Abaque basé sur les résultats obtenus depuis 1993 ; Sources Ifremer et CAPENA.

Appréciation des quantités de larves
 Faible
 Modérée
 Forte

Evolution de la température et de la salinité de l'eau à -1m



Evolution des cohortes de larves d'huîtres



Références des températures et salinités de l'eau sur le Bassin d'Arcachon – données Ifremer réseau ARCHYD

La **température de l'eau** est très inférieure (-1,4°C) à la moyenne de référence 2000-2023.

La **salinité** est très inférieure (-1,4‰) à la moyenne de référence 2006-2023.

Secteur Est : Absence de larves d'huîtres aux stades *petites*, *petites évoluées* et *moyennes* sur l'ensemble des points. Présence de larves au stade *grosses* en faible quantité à Arams, absence sur les autres points.

Secteur Ouest : Présence de larves d'huîtres au stade *petites* en faibles quantités au Courbey et à Piquey, absence à Arès. Quantité faible au stade *petites évoluées* à Piquey, absence sur les autres points. Absence de larves au stade *moyennes* sur l'ensemble des points. Présence de larves au stade *grosses* en faibles quantités à Arès, absence sur les autres points.

Prochains et derniers prélèvements de larves d'huîtres le 12 septembre 2024.

Marion Béchade – m.bechade@cape-na.fr
CAPENA – Expertise et Application

05 57 73 08 45 / 06 81 98 30 72 – <https://www.cape-na.fr/>