



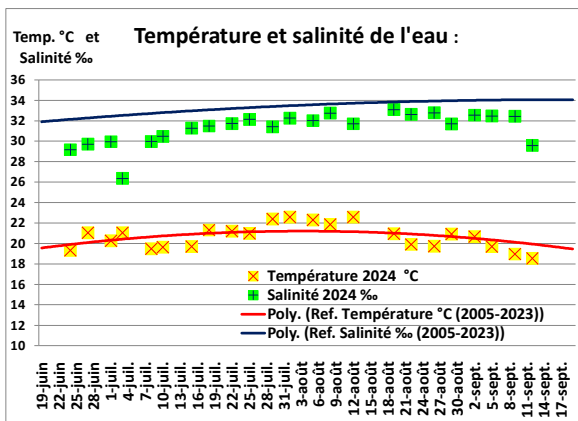
				Quantités de larves pour 1,5 m ³			
12/09/2024	Lieu de prélèvement	Température -1m (°C)	Salinité* -1m (‰)	Petites	Petites évoluées	Moyennes	Grosses
	Seudre						
	Coux	19,4	30,4	0 ⇨	0 ⇨	0 ⇨	0 ⇨
	Centre du Bassin						
	Mérignac	18,4	31,6	690 ↗	0 ⇨	0 ⇨	0 ⇨
	Charente						
	La Moulière	18,4	23,3	270 ↗	0 ⇨	0 ⇨	0 ⇨
	Fouras	18,0	33,1	870 ↗	0 ↘	0 ⇨	0 ↘
	Nord Charente			Pas de prélèvements : fin du suivi sur la zone Nord.			
	Ré Ste Marie						
	Ré Loix						
	Digolet (Marsilly)						
	Moyenne	18,6	29,6	458	0	0	0

* Salinité de référence de l'eau de mer, Océan Atlantique = 35‰.

Les flèches ↗↘⇨ : évolution depuis le prélèvement précédent.

Appréciation des quantités de larves
 Faible Moyenne Forte

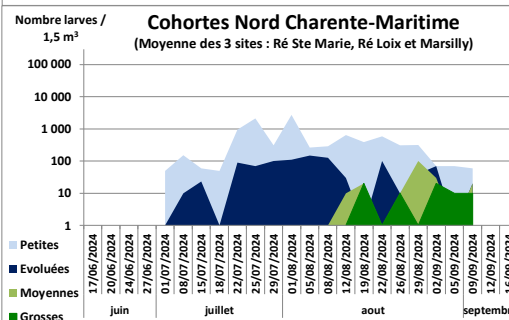
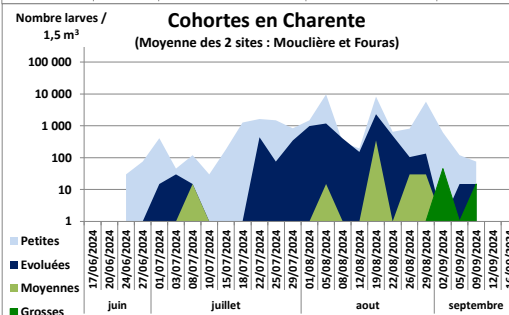
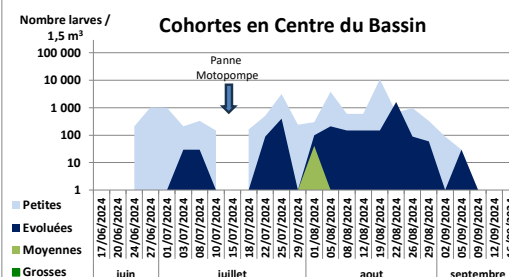
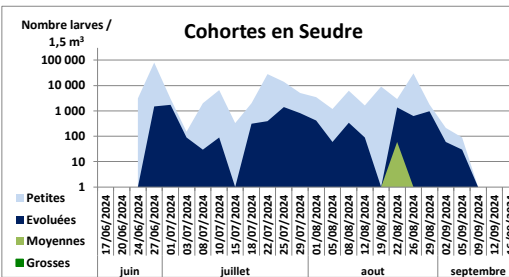
Évolution de la température et de la salinité de l'eau



Évolution de la température de l'eau (°C) et de la salinité (mg/l, ou ‰) comparées aux références : moyenne de 2005 à 2023 (source : suivi des larves, Creaa / CAPENA).

La salinité moyenne est toujours inférieure à la normale de saison (-4,3‰), avec une baisse importante sur La Moulière.

La température moyenne de l'eau est inférieure à la normale de saison (-1,2°C).



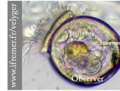
Commentaires : Les stades larvaires

- **Seudre : Coux**
 - Aucune larve observée.
- **Centre du bassin : Mérignac**
 - Faible quantité de larves au stade Petites.
- **Embouchure de La Charente**
 - **Moulière et Fouras :**
 - Faibles quantités de larves au stade Petites sur les 2 sites.
- **Nord Charente : Sainte Marie, Loix et Digolet (Marsilly) :**
 - Pas de prélèvements car c'est la fin du suivi sur le secteur nord.

Bouquet Anne Lise – al.bouquet@cape-na.fr
 CAPENA – Expertise et Application
 05 46 47 49 52 – https://www.cape-na.fr

Prochains et derniers prélèvements le 16/09/2024.

Données sur https://www.cape-na.fr



et sur le site Velyger
<https://velyger.ifremer.fr/Acces-aux-donnees2>

Ainsi que sur le site du CRC 17.