



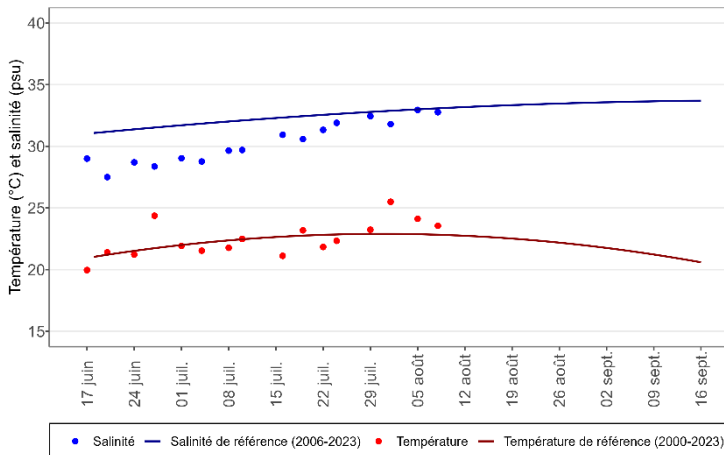
Prélèvements du 08 août 2024
BM = 14h35 / PM = 20h47

	Lieu de prélèvement	Heure du prélèvement	Température de l'eau -1m (°C)	Salinité -1m (‰)	Quantité de larves / 1,5m ³			
					Stades			
					Petites	Petites évoluées	Moyennes	Grosses
Secteur Est	Arams	17h10	24,5	32,1	605 ↘	3 265 ↘	910 ↘	385 ↘
	Gujan	17h30	25,1	30,0	150 ↘	690 ↘	245 ↘	70 ↘
	Comprian	17h45	21,2	34,8	750 ↘	2 320 ↘	1 400 ↗	280 ↘
Secteur Ouest	Courbey	18h25	22,2	34,1	760 ↘	1 080 ↘	280 ↗	80 ↗
	Piquey	18h55	23,9	32,9	1 189 ↘	410 ↘	30 ↘	0 ↘
	Arès	19h05	24,4	32,7	930 ↘	1 455 ↘	700 ↗	315 ↘

Les flèches ↘ ↗ ↔ représentent l'évolution depuis le dernier bulletin.
Appréciation des quantités de larves en comparaison avec les références par stades larvaires : Abaque basé sur les résultats obtenus depuis 1993 ; Sources Ifremer et CAPENA.

Appréciation des quantités de larves
 Faible
 Modérée
 Forte

Evolution de la température et de la salinité de l'eau à -1m

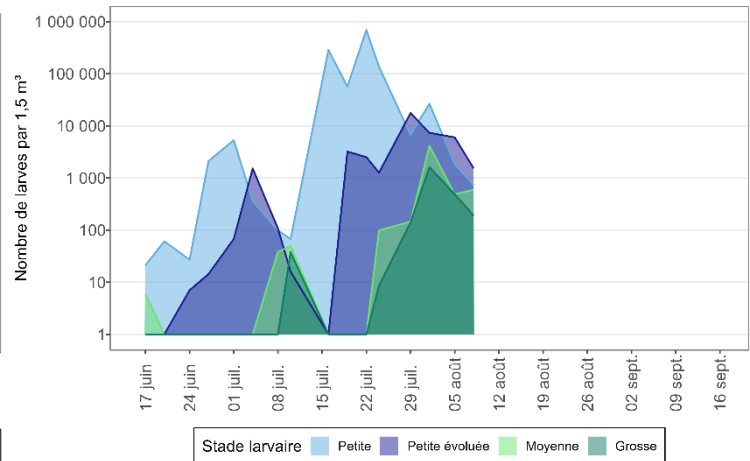


Références des températures et salinités de l'eau sur le Bassin d'Arcachon – données Ifremer réseau ARCHYD

La **température de l'eau** est supérieure (+0,7°C) à la moyenne de référence 2000-2023.

La **salinité** est légèrement inférieure (-0,4‰) à la moyenne de référence 2006-2023.

Evolution des cohortes de larves d'huîtres



Secteur Est : Quantités faibles de larves d'huîtres au stade *petites* sur les trois points. Présence de larves *petites évoluées* en quantité modérée à Gujan et élevée sur les autres points. Quantité modérée de larves *moyennes* à Gujan et élevée sur les autres points. Quantité faible de larves au stade *grosses* à Gujan et élevée sur les autres points.

Secteur Ouest : Quantités faibles de larves au stade *petites* sur les trois points. Quantité modérée de larves *petites évoluées* à Piquey et élevée sur les autres points. Quantité élevée au stade *moyennes* à Arès, modérée au Courbey et faible à Piquey. Quantité élevée au stade *grosses* à Arès, faible au Courbey et absence à Piquey.

Prochains prélèvements de larves d'huîtres le 12 août 2024.

Fanny Bénétière – f.benetiere@cape-na.fr
CAPENA – Expertise et Application

05 57 73 08 45 / 06 81 98 30 72 – <https://www.cape-na.fr/>