



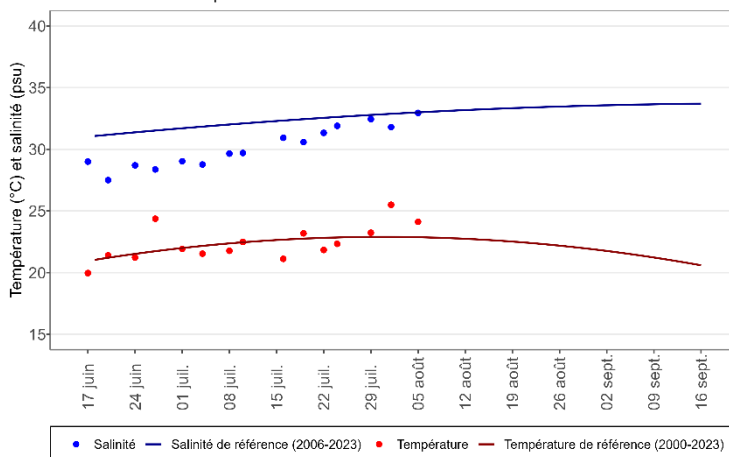
Prélèvements du 05 août 2024
BM = 13h03 / PM = 19h15

	Lieu de prélèvement	Heure du prélèvement	Température de l'eau -1m (°C)	Salinité -1m (‰)	Quantité de larves / 1,5m ³			
					Stades			
					Petites	Petites évoluées	Moyennes	Grosses
Secteur Est	Arams	16h05	25,1	31,8	1 535 ↘	12 960 ↗	1 120 ↘	1 155 ↗
	Gujan	16h15	26,8	30,3	399 ↘	3 990 ↗	350 ↘	350 ↘
	Comprian	16h30	21,7	33,9	1 479 ↘	10 653 ↗	899 ↘	750 ↘
Secteur Ouest	Courbey	17h10	22,4	34,2	1 600 ↘	2 040 ↘	120 ↗	40 ↗
	Piquey	17h40	23,8	34,7	2 200 ↘	2 340 ↘	120 ↘	160 ↘
	Arès	18h00	24,9	32,8	3 900 ↘	4 220 ↘	320 ↘	480 ↘

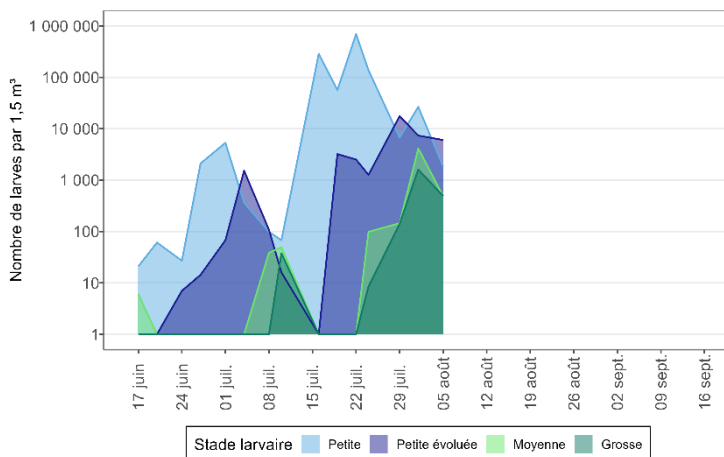
Les flèches ↘ ↗ ↔ représentent l'évolution depuis le dernier bulletin.
Appréciation des quantités de larves en comparaison avec les références par stades larvaires : Abaque basé sur les résultats obtenus depuis 1993 ; Sources Ifremer et CAPENA.

Appréciation des quantités de larves
 Faible
 Modérée
 Forte

Evolution de la température et de la salinité de l'eau à -1m



Evolution des cohortes de larves d'huîtres



Références des températures et salinités de l'eau sur le Bassin d'Arcachon – données Ifremer réseau ARCHYD

La **température de l'eau** est supérieure (+1,2°C) à la moyenne de référence 2000-2023.

La **salinité** est équivalente (-0,2‰) à la moyenne de référence 2006-2023.

Secteur Est : Quantités faibles de larves d'huîtres au stade *petites* sur les trois points. Présence de larves *petites évoluées* en quantités élevées sur les trois points. Quantités élevées de larves *moyennes* sur les trois points. Présence de *grosses* larves en forte quantité sur les trois points.

Secteur Ouest : Quantité modérée de larves au stade *petites* à Arès et faible sur les autres points. Quantités élevées de larves *petites évoluées* sur les trois points. Quantité élevée au stade *moyennes* à Arès et faible sur les autres points. Quantité élevée au stade *grosses* à Arès, modérée à Piquey et faible au Courbey.

Prochains prélèvements de larves d'huîtres le 08 août 2024.

Fanny Bénétière – f.benetiere@cape-na.fr
CAPENA – Expertise et Application

05 57 73 08 45 / 06 81 98 30 72 – <https://www.cape-na.fr/>