



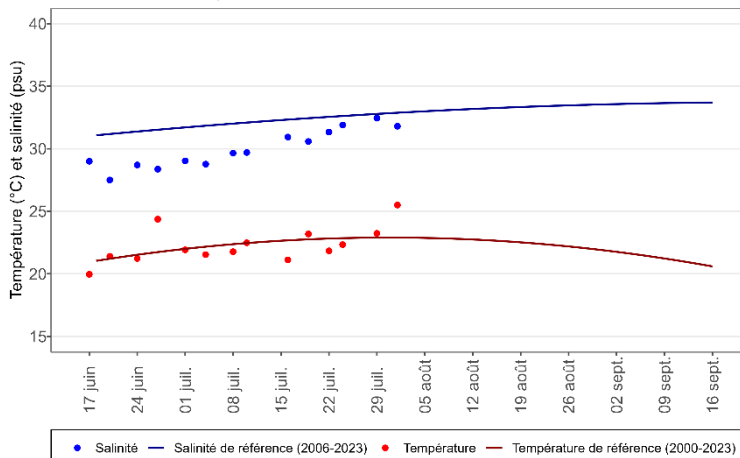
Prélèvements du 01 août 2024
BM = 09h47 / PM = 16h19

	Lieu de prélèvement	Heure du prélèvement	Température de l'eau -1m (°C)	Salinité -1m (‰)	Quantité de larves / 1,5m ³			
					Stades			
					Petites	Petites évoluées	Moyennes	Grosses
Secteur Est	Arams	12h20	26,0	31,4	10 530 ↗	8 260 ↘	4 740 ↗	810 ↗
	Gujan	12h40	25,9	30,3	3 100 ↗	2 750 ↘	5 040 ↗	1 820 ↗
	Comprian	12h55	26,0	30,9	2 820 ↗	4 680 ↘	7 200 ↗	4 080 ↗
Secteur Ouest	Courbey	13h35	23,9	33,5	16 250 ↗	4 320 ↘	80 ↗	0 ↔
	Piquey	13h55	25,2	32,6	73 895 ↗	15 495 ↘	1 680 ↗	280 ↗
	Arès	14h15	26,0	32,1	53 490 ↗	8 680 ↘	6 080 ↗	2 680 ↗

Les flèches ↗ ↘ ↔ représentent l'évolution depuis le dernier bulletin.
Appréciation des quantités de larves en comparaison avec les références par stades larvaires : Abaque basé sur les résultats obtenus depuis 1993 ; Sources Ifremer et CAPENA.

Appréciation des quantités de larves
 Faible
 Modérée
 Forte

Evolution de la température et de la salinité de l'eau à -1m

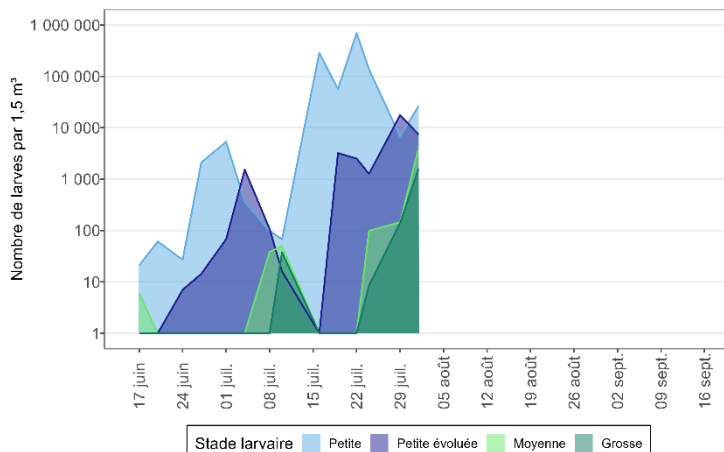


Références des températures et salinités de l'eau sur le Bassin d'Arcachon – données Ifremer réseau ARCHYD

La **température de l'eau** est largement supérieure (+2,7°C) à la moyenne de référence 2000-2023.

La **salinité** est inférieure (-0,3‰) à la moyenne de référence 2006-2023.

Evolution des cohortes de larves d'huîtres



Secteur Est : Quantité élevée de larves d'huîtres au stade *petites* à Arams, modérée à Gujan et faible à Comprian. Présence de larves *petites évoluées* en quantités élevées sur les trois points. Quantités élevées de larves *moyennes* sur les trois points. Présence de *grosses* larves en forte quantité sur les trois points.

Secteur Ouest : Quantité élevée de larves au stade *petites* sur les trois points. Quantités élevées de larves *petites évoluées* sur les trois points. Faible quantité au stade *moyennes* au Courbey et élevée sur les autres points. Quantité élevée au stade *grosses* à Piquey et Arès et absence au Courbey.

Prochains prélèvements de larves d'huîtres le 5 août 2024.

Fanny Bénétière – f.benetiere@cape-na.fr
CAPENA – Expertise et Application

05 57 73 08 45 / 06 81 98 30 72 – <https://www.cape-na.fr/>