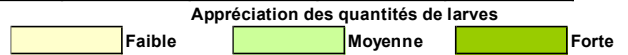




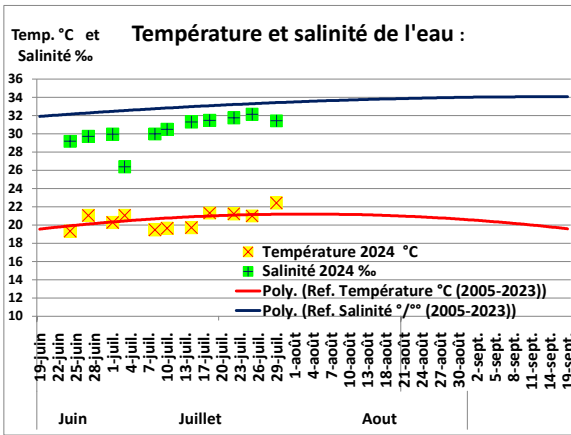
* Salinité de référence de l'eau de mer, Océan Atlantique = 35‰.

29/07/2024	Lieu de prélèvement	Température -1m (°C)	Salinité* -1m (‰)	Quantités de larves pour 1,5 m ³			
				Petites	Petites évoluées	Moyennes	Grosses
Seudre	Coux	24,2	30,0	5 130 ↘	810 ↘	0 ⇨	0 ⇨
Centre du Bassin	Mérignac	21,2	32,5	240 ↘	0 ↘	0 ⇨	0 ⇨
Charente	La Moulière	23,0	27,5	870 ↘	30 ↘	0 ⇨	0 ⇨
	Fouras	21,9	32,6	810 ↘	660 ↗	0 ⇨	0 ⇨
Nord Charente	Ré Ste Marie	21,3	32,2	90 ↘	0 ↘	0 ⇨	0 ⇨
	Ré Loix	21,5	32,8	570 ↘	210 ↗	0 ⇨	0 ⇨
	Digolet (Marsilly)	23,8	32,3	270 ↘	90 ↘	0 ⇨	0 ⇨
	Moyenne	22,4	31,4	1 140	257	0	0

Les flèches ↗↘⇨ : évolution depuis le prélèvement précédent.



Évolution de la température et de la salinité de l'eau



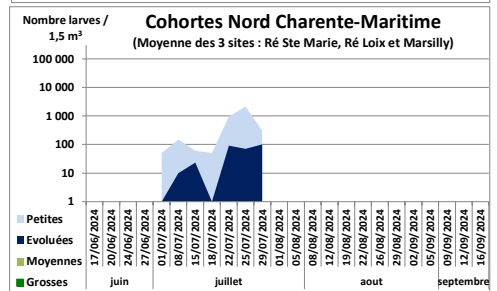
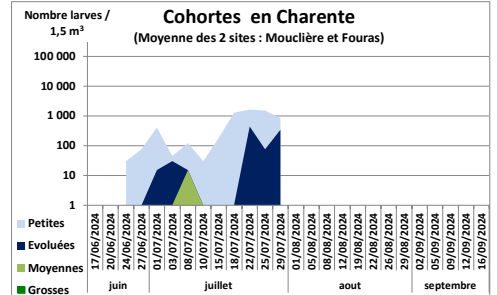
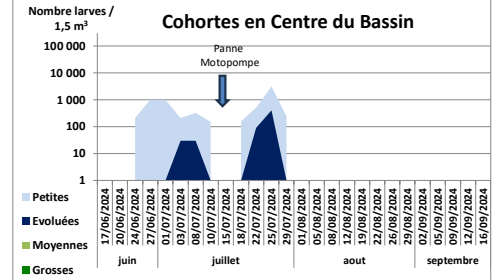
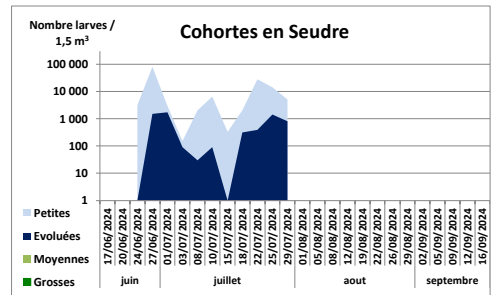
Évolution de la température de l'eau (°C) et de la salinité (mg/l, ou ‰) comparées aux références : moyenne de 2005 à 2023 (source : suivi des larves, Creaa / CAPENA).

La salinité moyenne est inférieure à la normale de saison (-2,3‰).

La température moyenne de l'eau est au-dessus de la normale de saison (+1,3°C).

Commentaires : Les stades larvaires

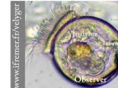
- ⇒ **Seudre : Coux**
 - Quantités modérées de larves d'huîtres aux stades *Petites* et *Petites évoluées*.
- ⇒ **Milieu de bassin : Mérignac**
 - Faible quantité de larves d'huîtres au stade *Petites*.
- ⇒ **Charente :**
 - Moulière
 - Faibles quantités de larves d'huîtres aux stades *Petites* et *Petites évoluées*
 - Fouras
 - Faible quantité de larves d'huîtres au stade *Petites*.
 - Quantité modérée de larves d'huîtres au stade *Petites évoluées*.
- ⇒ **Nord Charente :**
 - Sainte Marie
 - Faible Quantité de larves d'huîtres au stade *Petites*.
 - Loix et Digolet (Marsilly)
 - Faibles Quantités de larves d'huîtres aux stades *Petites* et *Petites évoluées*.



Bouquet Anne Lise – al.bouquet@cape-na.fr
 CAPENA – Expertise et Application
 05 46 47 49 52 – https://www.cape-na.fr

Prochains prélèvements le 01/08/2024.

Données sur https://www.cape-na.fr



et sur le site Velyger
<https://www.ifremer.fr/velyger/Access-aux-Donnees>

Ainsi que sur le site du CRC 17.